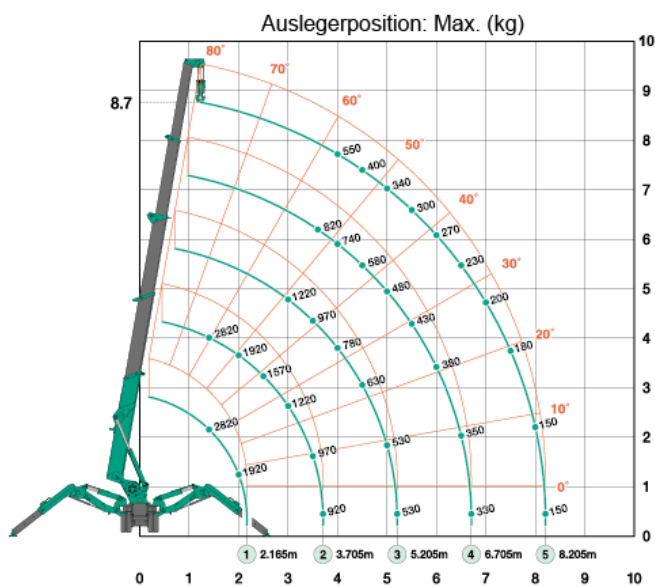


MC 285-3

Minikran auf Kettenfahrwerk



Technische Daten

MC 285-3

Hubhöhe	8,7 m x 550 kg
Max. seitliche Reichweite	8,205 m x 150 kg
Tragfähigkeit	2,82 t x 1,4 m
max. Geschwindigkeit (Haken)	9,2 m/min
Gewicht Hakenflasche	30 kg
Auslegerwinkel	0° – 80°
Schwenkbereich	360° endlos
Abstützbreite	VS: 4,7 m / RS: 3,99 m
Gerätelänge	3,29 m
Gerätebreite	0,75 m
Gerätehöhe	1,47 m
Eigengewicht	1.990 kg
Antriebsart	Diesel
Bereifungsart/Fahrwerk	Gummikettenfahrwerk
Extras	vollvariable Abstützung HBC-Funkfernsteuerung

Optionales Zubehör:

Elektromotor	5,5 kW, 380 V
Paneelsauger	Dach- und Wandpaneele bis 300 kg
Glas Vakuumsauger	Glas-Elemente bis 600 kg

